

## Gewicht

Weight / Poids / Peso / Peso / Pesos



$r = 1,9 \text{ m}$     11500 kg







9800 kg


Auslegerlänge Length of jib Longueur de flèche	max. kg m / kg	m/kg															
		9.0	10.0	11.0	12.0	13.0	14.0	15.0	16.0	17.0	18.0	19.0	20.0	21.0	22.0	23.0	24.0
24,0	2,8-12,2 2000	2000	2000	2000	2000	1870	1700	1550	1430	1320	1330	1150	1080	1010	950	900	850

10°	15°	20°	25°	30°	35°	40°	45°
ⓐ 21,5	23,3	25,2	27,0	28,7	30,0	31,8	32,6
ⓑ 2,7-10,4 -23,7	2,7-12,2 -23,3	2,7-15,1 -22,7	2,6-18,1 -22,0	2,6-21,0	2,6-20,0	2,5-18,9	2,5-18,1
ⓒ -2000-700	-1680-740	-1340-800	-1110-870	950	830	740	700

## Geschwindigkeiten

Speeds / Vitesses / Velocità / Velocidades / Velocidades

	0 ↔ 0,9 U/min sl./min tr./min	1,5 kW, EDC
	0 ↔ 40,0 m/min	2,8 kW, FU
	ca. 160°/min.	4,0 kW
	ca. 10°/min.	4,0 kW

Hubwerk Hoist unit Mécanisme de levage	Stufe Step Cran	kg	m/min
	1	2000	5,0
	2	2000	20,0
	3	1000	40,0

Leitungsquerschnitt bei 380 V bis 68,0 m 4 x 6 mm<sup>2</sup>  
Cross section of cable up to  
Section de câble à jusqu'à

Betriebsspannung 380 V  
Operating voltage  
Tension de service

Frequenz 50 Hz  
Frequency  
Fréquence

Anschlußwert  
Power requirement  
Puissance requise

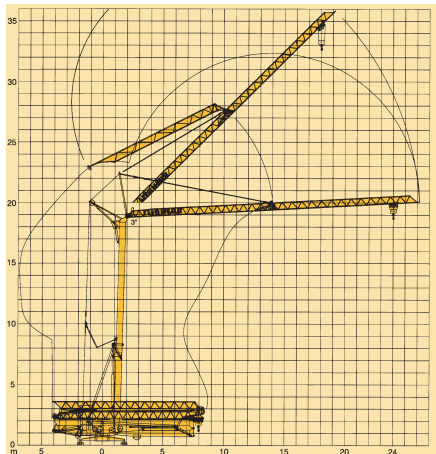
16,0 kVA

Technische Kenngröße nach BGL

Technical nominal size according to the construction machinery list (BGL)  
Grandeur caractéristique suivant le barème d'emploi des appareils (BGL)



2105-0020



## Kolli-Liste

Packing List / Liste de colisage / Lista dei colli / Lista de contenido / Lista de embalagem

Pos. Item Rep.	Anz. Qty. Q'ty				L (m)	B (m)	H (m)	kg	
1	1	Transportachse vorne, 20 SE-Adapter	Tra 100 KY 1			4,30	1,25	1,31	
		Road transport axle front, 20 SE adapter	und/and/et KY 2						Tra 100 KY 6
		Essieux de transport avant, pièce d'adapt. 20 SE				4,30	1,25	850	
2	1	Transportachse hinten, 20 SE-Adapter	Tra 120 GY 1			1,60	2,50	1,20	1000
		Road transport axle behind, 20 SE adapter	und/and/et GY 1 A						
		Essieux de transport arrière, pièce d'adapt. 20 SE							
3	1	Transportachse vorne m. Zwischenadapter	Tra 100 KY 1			4,30	1,25	1,31	
		Road transport axle front w. adapter	und/and/et KY 2						Tra 100 KY 6
		Essieux de transport avant a. pièce d'adapt.				4,30	1,25	1,31	1050
4	1	Transportachse hinten m. Zwischenadapter	Tra 120 GY 1			1,75	2,50	1,25	1200
		Road transport axle behind w. adapter	und/and/et GY 1 A						
		Essieux de transport arrière a. pièce d'adapt.							
5	1	Transportachse	Tra 200 GZ 1			3,10	2,50	1,40	2700
		Road transport axle							
		Essieux de transport							

Datenblatt Nr. 120 P – 3311 H1 B3 DIN 15018 und OENORM T 3 • 08.94

Data sheet

Feuille de caractéristiques

Konstruktionsänderungen vorbehalten!  
 Subject to alterations!  
 Sous réserves de modifications!