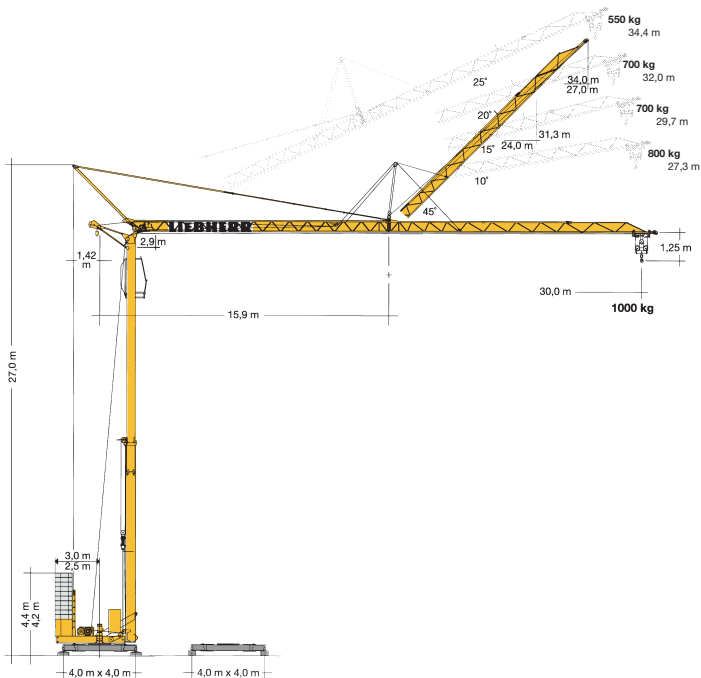


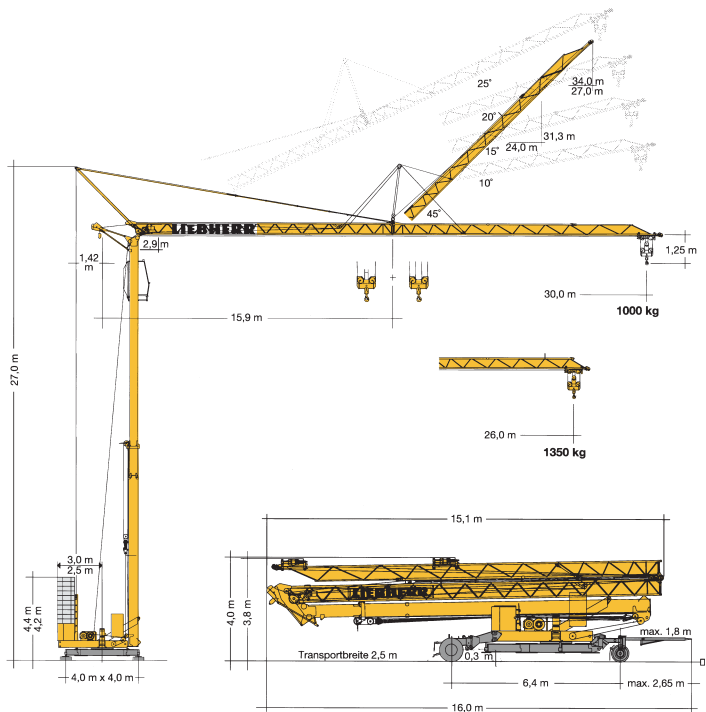
# Turmdrehkran 32 K

Tower Crane / Grue à tour / Gru a torre  
Grúa torre / Guindaste de torre



DIN/FEM

# LIEBHERR



Transportgewicht 18500 kg  
 Transport weight approx.  
 Poids de transport env.

## Gewicht

Weight / Poids / Peso / Peso / Pesos



r = 3,0 m    17000 kg  
 r = 2,5 m    18500 kg



11800 kg

Zentralballast / Central ballast / Lest de base / Zavorra centrale / Lastro central / Lastre central = 1080 kg

Auslegerlänge Length of jib Longueur de flèche m	max. kg		m/kg																										
	1750	3500	11,0	12,0	13,0	14,0	15,0	16,0	17,0	18,0	19,0	20,0	21,0	22,0	23,0	24,0	25,0	26,0	27,0	28,0	29,0	30,0							
30,0	2,9 – 19,4 1750	- 11,3 3500	3500	3230	2915	2650	2430	2240	2070	1930	1800	1690	1585	1490	1410	1340	1270	1210	1150	1095	1050	1000							
26,0	2,9 – 21,2 1750	- 12,2 3500	3500	3500	3230	2940	2695	2485	2300	2140	2000	1880	1770	1670	1580	1490	1420	1350											

min. 2,9 m	10°			15°			20°			25°		
	①	②	③	①	②	③	①	②	③	①	②	③
30,0	27,3	29,6	800	29,7	29,0	700	32,0	28,3	700	34,3	27,4	550
	25,7	20,3	1300	27,8	22,0	1000						
26,0	26,7	25,6	1150	28,7	25,2	1000	30,7	24,6	700	32,6	23,8	550
	26,3	23,2	1300									



① Max. Hakenhöhe Max. hoisting height Hauteur sous crochets max.  
 ② Max. Ausladung Max. radius Portée max.  
 ③ Tragfähigkeit (Zwischenwerte siehe Betriebsanweisung) Capacity (Values in between see instruction manual) Charge (Valeurs intermédiaires voir manuel d'instructions)

## Geschwindigkeiten

Speeds / Vitesses / Velocità / Velocidades / Velocidades

	U/min 0–0,8 st./min tr./min	1,5 kW
	20,0 / 40,0 m/min	1,6 / 2,8 kW
	25,0 m/min	2 x 1,0 kW
	0–45° ca. 38 sec.	2,2 kW

Leitungsquerschnitt bei 380 V bis 28,0 m 4 x 10 mm<sup>2</sup>  
 Cross section of cable up to 28,0 m 4 x 10 mm<sup>2</sup>  
 Section de câble à 28,0 m 4 x 10 mm<sup>2</sup>

Betriebsspannung 380 V  
 Operating voltage 380 V  
 Tension de service 380 V

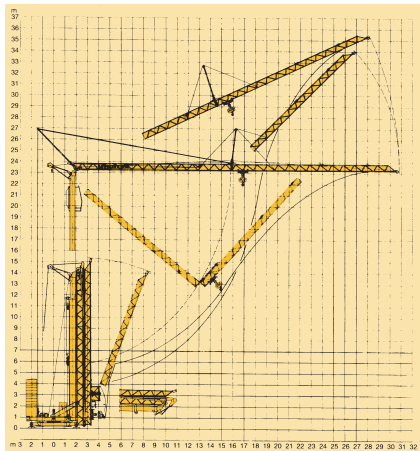
Frequenz 50 Hz  
 Frequency 50 Hz  
 Fréquence 50 Hz

Anschlußwert 21,0 kVA  
 Power requirement 21,0 kVA  
 Puissance requise 21,0 kVA

Technische Kenngröße nach BGL  
 Technical nominal size according to the construction machinery list (BGL)  
 Grandeur caractéristique suivant le barème d'emploi des appareils (BGL)


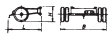
+ 2105-0031

Hubwerk Hoist unit Mécanisme de levage	Stufe Step Cran		kg	m/min
	1	2		
11,0 kW  	1	1750	5,0	
	2	1750	20,0	
	3	1300	40,0	
	1	3500	2,5	
	2	3500	10,0	
	3	2600	20,0	



## Kolli-Liste

Packing List / Liste de colisage / Lista dei colli / Lista de contenido / Lista de embalagem

Pos. Item Rep.	Anz. Qty. Cpl.			L (m)	B (m)	H (m)	kg
1	1	Transportachse vorne Tra 100 KY 1 Road transport axle front Essieux de transport avant		3,00	1,13	0,97	660
2	1	Transportachse hinten Tra 120 GY 1 Road transport axle behind Essieux de transport arrière		1,90	2,50	1,05	1150
3	1	Kiste mit Seilen und Kleinteilen Case with ropes and small parts Caisse avec câbles et pièces détachées		1,00	0,80	1,00	450

Datenblatt Nr. 120 P – 2925 H1 B3 DIN 15018 und OENORM T3 • 04.94

Data sheet

Feuille de caractéristiques

Konstruktionsänderungen vorbehalten!  
 Subject to alterations!  
 Sous réserves de modifications!