

Turmdrehkran

Tower Crane / Grue à tour / Gru a torre
Grúa torre / Guindaste de torre

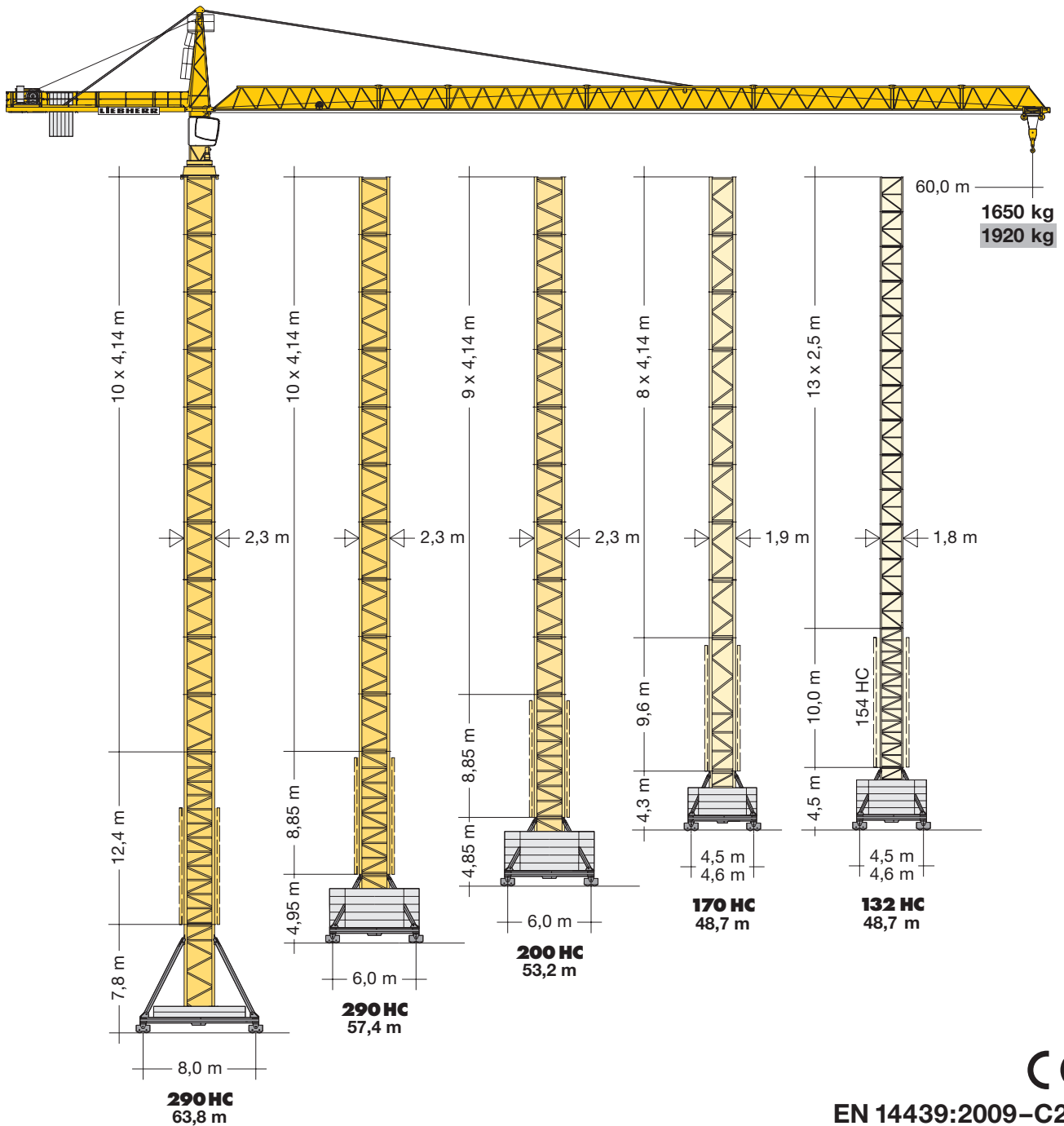
154 EC-H 6 FR.tronic®

154 EC-H 6 Litronic®

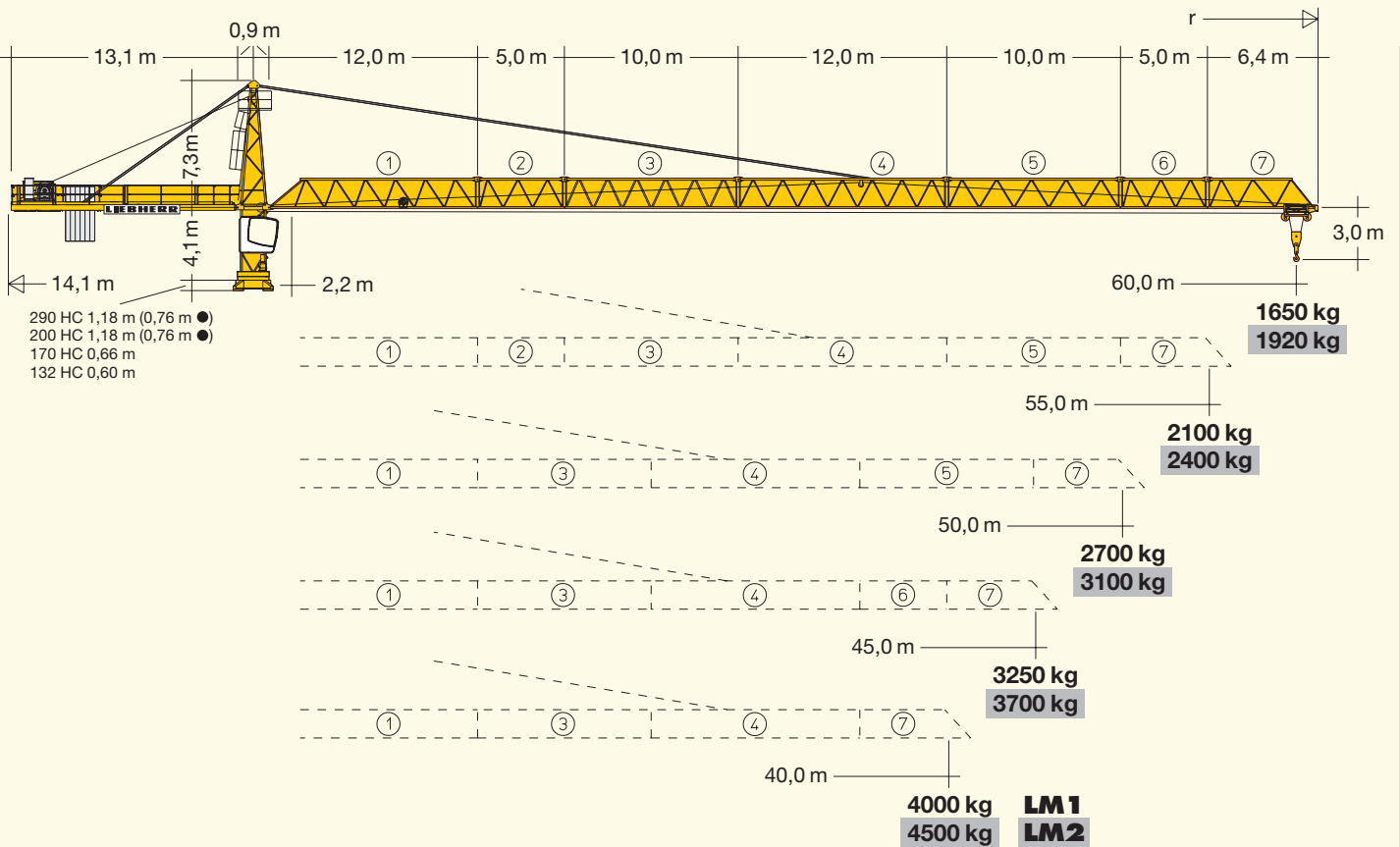
154 EC-H 6 FR.tronic®

154 EC-H 6 Litronic®

154 EC-H 10 FR.tronic®



LIEBHERR



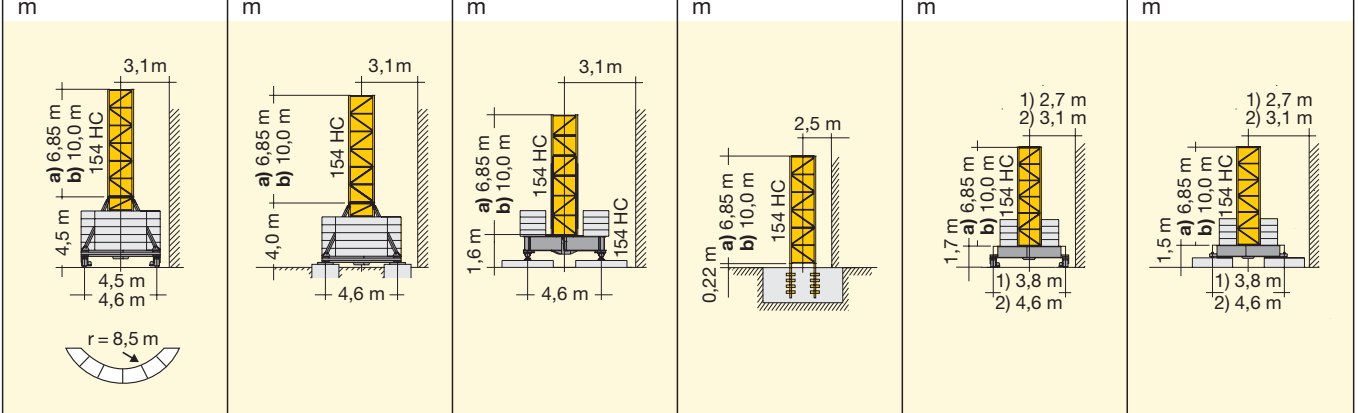
● = siehe Betriebsanleitung. / see instruction manual. / voir manuel d'instruction.
vedasi le istruzioni sull'uso. / superiores según manual. / consultar manual de instruções.

Hubhöhe

Hoisting height / Hauteur sous crochet / Altezza di sollevamento / Altura bajo gancho / Altura de montagem

132 HC

13	45,5*	48,7*	45,0*	48,2*	42,6*	45,8*	41,3*	44,5*	-	-	-	-
12	43,0*	46,2*	42,5*	45,7*	40,1*	43,3*	38,8*	42,0*	-	-	-	-
11	40,5*	43,7*	40,0*	43,2*	37,6*	40,8*	36,3	39,5	37,7*	-	37,5*	-
10	38,0	41,2	37,5	40,7	35,1	38,3	33,8	37,0	35,2*	38,4*	35,0*	38,2*
9	35,5	38,7	35,0	38,2	32,6	35,8	31,3	34,5	32,7	35,9*	32,5	35,7*
8	33,0	36,2	32,5	35,7	30,1	33,3	28,8	32,0	30,2	33,4	30,0	33,2
7	30,5	33,7	30,0	33,2	27,6	30,8	26,3	29,5	27,7	30,9	27,5	30,7
6	28,0	31,2	27,5	30,7	25,1	28,3	23,8	27,0	25,2	28,4	25,0	28,2
5	25,5	28,7	25,0	28,2	22,6	25,8	21,3	24,5	22,7	25,9	22,5	25,7
4	23,0	26,2	22,5	25,7	20,1	23,3	18,8	22,0	20,2	23,4	20,0	23,2
3	20,5	23,7	20,0	23,2	17,6	20,8	16,3	19,5	17,7	20,9	17,5	20,7
2	18,0	21,2	17,5	20,7	15,1	18,3	13,8	17,0	15,2	18,4	15,0	18,2
1	15,5	18,7	15,0	18,2	12,6	15,8	11,3	14,5	12,7	15,9	12,5	15,7
0	a) 13,0	b) 16,2	a) 12,5	b) 15,7	a) 10,1	b) 13,3	a) 8,8	b) 12,0	a) 10,2	b) 13,4	a) 10,0	b) 13,2



* Weitere Hubhöhen, Auslegerlängen sowie Klettern im Gebäude auf Anfrage. / Further hoist heights and jib lengths as well as climbing inside the building on request. / Autres hauteurs sous crochet et longueurs de flèche ainsi que hissage dans le bâtiment sur demande. / Ulteriori altezze gancho, lunghezze braccio così come telescopaggio all'interno dell'edificio: su richiesta. / Para alturas bajo gancho superiores, otros alcances y trepado en el interior del edificio, consultar. / Outras alturas de elevação, comprimentos de lança e subida no edifício: sob consulta.

Ausladung und Tragfähigkeit

Radius and capacity / Portée et charge / Sbraccio e portata / Alcances y cargas / Alcance e capacidade de carga

		154 EC-H 6 FR.tronic®																		
m	r	m/kg	m/kg																	
			22,0	24,0	26,0	28,0	30,0	32,0	34,0	36,0	38,0	40,0	42,0	45,0	48,0	50,0	52,0	55,0	58,0	60,0
60,0	(r = 61,4)	2,2-20,6 6000	5570	5050	4610	4230	3910	3620	3370	3150	2950	2780	2610	2400	2210	2100	2000	1850	1730	1650
55,0	(r = 56,4)	2,2-22,6 6000	6000	5620	5130	4720	4360	4050	3770	3530	3310	3120	2940	2700	2490	2370	2260	2100		
50,0	(r = 51,4)	2,2-25,1 6000	6000	6000	5770	5310	4920	4570	4260	3990	3750	3530	3330	3070	2840	2700				
45,0	(r = 46,4)	2,2-26,3 6000	6000	6000	6000	5610	5190	4830	4500	4220	3960	3730	3530	3250						
40,0	(r = 41,4)	2,2-28,0 6000	6000	6000	6000	5990	5550	5160	4820	4510	4240	4000								

LM1

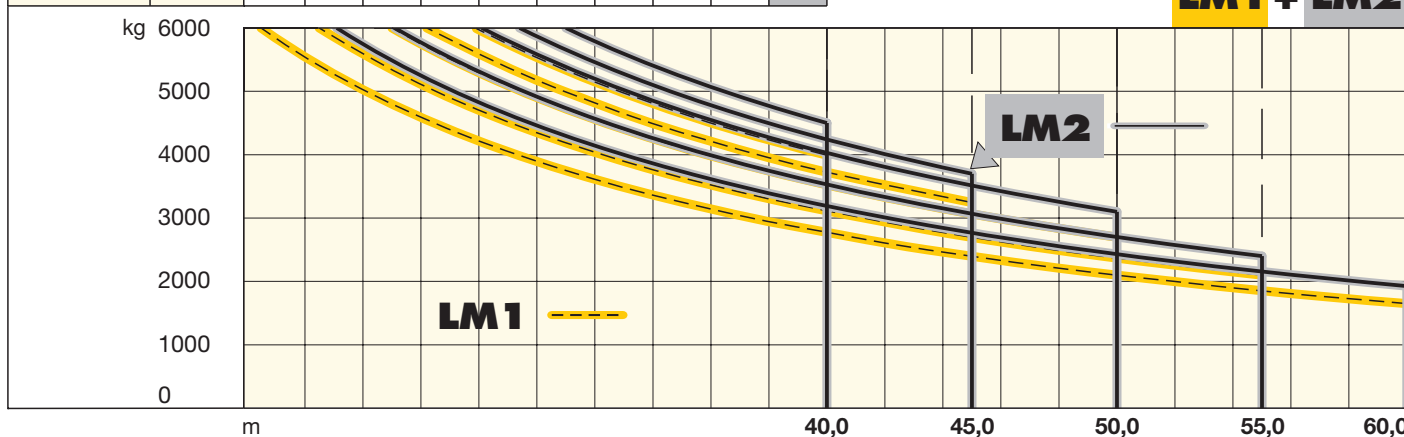
Hubhöhe

Hoisting height / Hauteur sous crochet / Altezza di sollevamento / Altura bajo gancho / Altura de montagem

	170 HC		200 HC			290 HC					
13	-	-	-	-	-	-	-	-	-	-	-
12	-	-	-	-	-	-	64,6*	-	-	-	-
11	-	-	-	-	-	56,8*	60,4	-	-	-	-
10	-	-	52,8*	-	-	52,7	56,3	57,4*	-	-	63,8*
9	48,8*	-	48,7	53,2*	50,0*	48,5	52,2	53,3	50,0*	53,6*	59,7
8	44,7	48,7*	44,5	49,1*	45,9	44,4	48,0	49,2	45,9	49,4	55,6
7	40,5	44,6*	40,4	45,0	41,7	40,3	43,9	45,0	41,7	45,3	51,4
6	36,4	40,4	36,2	40,8	37,6	36,1	39,7	40,9	37,6	41,1	47,3
5	32,3	36,3	32,1	36,7	33,4	32,0	35,6	36,7	33,4	37,0	43,1
4	28,1	32,2	28,0	32,6	29,3	27,9	31,4	32,6	29,3	32,9	39,0
3	24,0	28,0	23,8	28,4	25,2	23,7	27,3	28,5	25,2	28,7	34,8
2	19,8	23,9	19,7	24,3	21,0	19,6	23,2	24,3	21,0	24,6	30,7
1	15,7	19,7	15,6	20,1	16,9	15,5	19,0	20,2	16,9	20,4	26,6
0	11,6	15,6	11,4	16,0	12,7	11,3	14,9	16,1	12,7	16,3	22,4
	m		m			m	a)	b)	a)	b)	

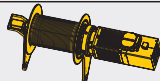
		154 EC-H 6 Litronic®																		
m	r	m/kg	m/kg																	
			22,0	24,0	26,0	28,0	30,0	32,0	34,0	36,0	38,0	40,0	42,0	45,0	48,0	50,0	52,0	55,0	58,0	60,0
60,0	(r = 61,4)	2,2-23,1 6000	6000	5740	5250	4830	4460	4140	3860	3610	3390	3190	3010	2770	2560	2430	2310	2150	2010	1920
55,0	(r = 56,4)	2,2-25,1 6000	6000	6000	5770	5310	4910	4570	4260	3990	3750	3530	3330	3070	2840	2700	2570	2400		
50,0	(r = 51,4)	2,2-28,1 6000	6000	6000	6000	6000	5580	5190	4850	4550	4270	4030	3810	3510	3250	3100				
45,0	(r = 46,4)	2,2-29,4 6000	6000	6000	6000	6000	5870	5460	5100	4780	4500	4240	4010	3700						
40,0	(r = 41,4)	2,2-31,0 6000	6000	6000	6000	6000	6000	5780	5410	5070	4770	4500								

LM1 + LM2



Antriebe FR.tronic®/Litronic®

Driving units / Mécanismes d'entraînement
Meccanismi / Mecanismos / Mecanismos

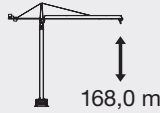


↔ **stufenlos** / stepless / régl. continu
regl. progressiva / sin escalones
sem degraus

kg m/min

30 kW FU
WIW 240 MZ 401

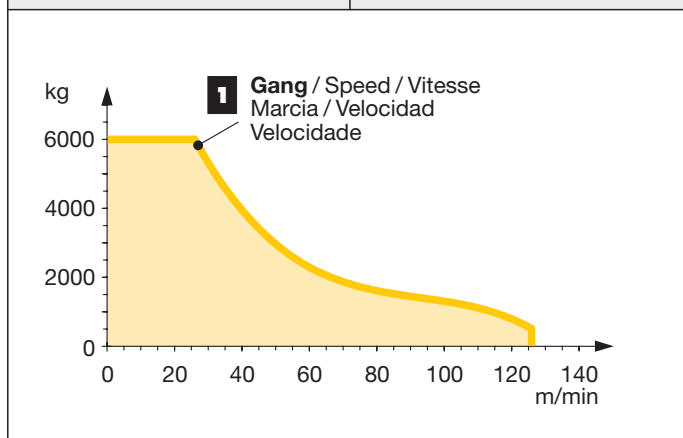
5 **Lagen**
Layers
Couches
Avvolgimenti
Camadas
Capas

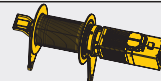


168,0 m

max. 292,0 m**

1	6000	0	↔	26
	450	0	↔	126



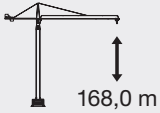


↔ **stufenlos** / stepless / régl. continu
regl. progressiva / sin escalones
sem degraus

kg m/min

37 kW FU
WIW 250 MZ 401

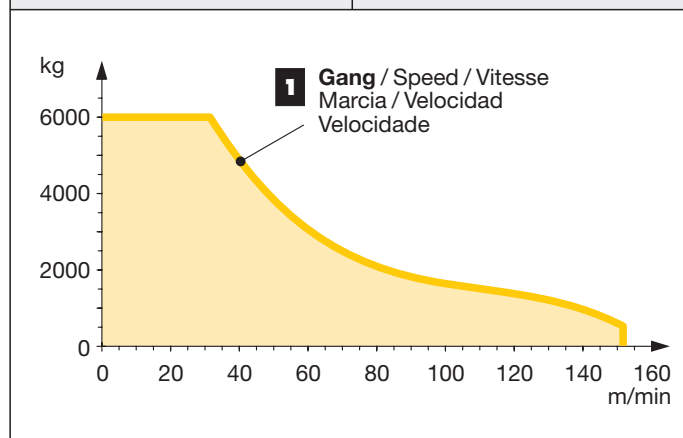
5 **Lagen**
Layers
Couches
Avvolgimenti
Camadas
Capas



168,0 m




max. 292,0 m**

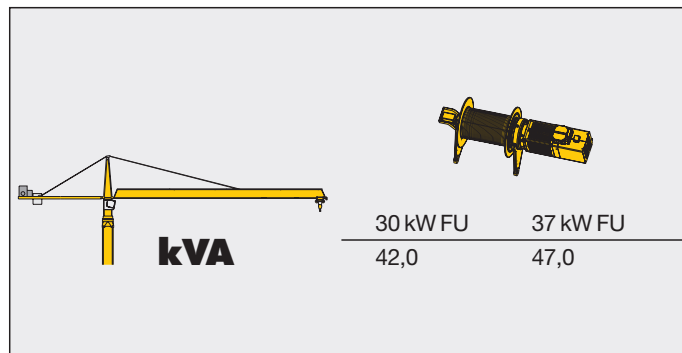
1	6000	0	↔	32
	500	0	↔	152



** Weitere Hublastdaten: siehe Betriebsanleitung. / Further hoist load data: see instruction manual. / Autres données de la charge de levage: voir manuel d'instruction. / Altri dati sui carichi sollevati: consultare il manuale d'istruzione. / Alturas bajo granchos superiores según manual. / Outras tabelas de carga: consultar manual de instruções.

LM 2 Abweichende Geschwindigkeiten und Betriebsbedingungen. / Variant speeds and service conditions. / Vitesses et conditions de fonctionnement différentes. / Differenti velocità e condizioni di funzionamento. / Outras velocidades y características de funcionamiento. / Outras velocidades e características de funcionamento.

	U/min 0 ↔ 0,8 sl./min tr./min	1 x 7,5 kW FU
	0 ↔ 100,0 m/min	5,5 kW FU
	25,0 m/min	2 x 4,0 kW (132 HC) 2 x 7,5 kW (290 HC) 2 x 5,5 kW (200 HC, 170 HC)



Litronic®: kVA reduzierbar bei zu geringer Netz-Anschlussleistung, siehe BAL. / kVA can be reduced in case of too little power of the mains, see instruction manual. / kVA peut être réduit en cas de trop faible puissance du réseau, voir manuel d'instruction. / kVA riducibili in caso di potenza di rete ridotta (si veda manuale uso e manutenzione) / kVA variable para potencia de red demasiado pequeña, ver Manual de instrucciones. / kVA reduzível no caso de capacidade da rede elétrica muito baixa, ver manual de instruções.

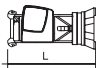
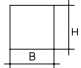
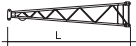
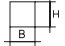

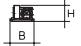

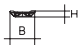

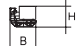


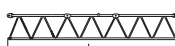
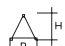
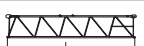

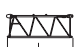
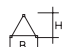




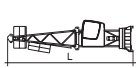
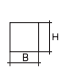
Kolli-Liste

Packing List / Liste de colisage / Lista dei colli / Lista de contenido / Lista de embalagem

Montagewichte: siehe Betriebsanleitung. / Erection weights: see instruction manual. / Poids de montage: voir manuel de service. / Pesi di montaggio: vedere manuale d'uso. / Peso para el montaje: según manual. / Pesos de montagem: vejäm-se es instruções p. uso. / Масса монтируемых частей: см. инструкцию по эксплуатации.

Kranoberteil

Upper part of crane / Partie supérieure de grue / Parte superiore della gru
Parte superior grúa / Parte superior do guindaste

Pos. Item	Anz. Qty.				L (m)	B (m)	H (m)	kg*
1	1	Kabine mit Drehbühne / Cabin with slewing platform Cabine avec ensemble mât-cabine / Cabina con piattaforma girevole / Plataforma de giro Cabina com plataforma giratório			132 HC 5,15 170 HC 5,20 200 HC 6,00 290 HC 6,00	2,44 2,45 2,74 2,74	2,48 2,65 2,65 2,65	6900 7200 7500 7500
2	1	Turmspitze / Tower head section Porte-flèche / Testa porta-braccio Cabeza de torre / Cabeça de apoio de lança			7,30	1,48	1,70	1870
3	1	Hubwerkseinheit / Hoist gear unit / Treuil de levage Gruppo meccanismo sollevamento / Mecanismo de elevación / Grupo de mecanismo elevatório			2,20	2,34	1,70	2500
4	1	Gegenausleger / Counter-jib Contre-flèche / Controfreccia Contrapluma / Contra-lança			13,11	2,42	0,57	3000
5	1	Gegenausleger mit Hubwerkseinheit Counter-jib with hoist gear unit / Contre-flèche avec treuil de levage / Controbraccio con gruppo meccanismo sollevamento / Contrapluma con mecanismo de elevación / Contra-lança com grupo de mecanismo elevatório			13,11	2,42	2,20	7000
6	1	Ausleger-Anlenkstück / Jib heel section Pied de flèche / Sezione articolata braccio Pluma tramo primero / Base articulada de lança			12,24	1,58	1,79	① 2050
7	1	Ausleger-Zwischenstück / Intermediate jib section Élément intermédiaire de flèche / Sezione intermedia braccio Tramo intermedio pluma / Peça suplementar da lança			12,30	1,25	1,70	④ 1640
8	2	Ausleger-Zwischenstück / Intermediate jib section Élément intermédiaire de flèche / Sezione intermedia braccio Tramo intermedio pluma / Peça suplementar da lança			10,30	1,25	1,70	③ 1130 ⑤ 750
9	2	Ausleger-Zwischenstück / Intermediate jib section Élément intermédiaire de flèche / Sezione intermedia braccio Tramo intermedio pluma / Peça suplementar da lança			5,25	1,25	1,68	⑥ 370 ② 630
10	1	Ausleger-Kopfstück / Jib head section Pointe de flèche / Punta braccio Tramo punta de pluma / Cabeça de lança			6,51	1,43	1,88	⑦ 500
11	1	Laufkatze und Lashaken / Trolley and hook Chariot de distribution et crochet / Carrello con gancio Carrito y gancho / Carro de ponte e gancho			1,90	1,42	1,38	580
12	1	Drehbühne und Turmspitze / Slewing platform and tower head section Ensemble mât-cabine et porte-flèche Piattaforma girevole e cuspid / Plataforma de giro y cabeza torre / Plataforma giratória e cabeça de torre			132 HC 12,20 170 HC 12,20 200 HC 12,70 290 HC 12,70	2,45 2,45 2,74 2,74	2,62 2,62 2,65 2,65	8770 9070 9370 9370
13	1	Ausleger- und Gegenausleger-Abspannung / Jib and counter-jib suspension Haubanage de flèche et de contre-flèche / Attrezzatura di ancoraggio di braccio e controbraccio Tirantes de sost en pluma y contrapluma / Grupo de ancoragem de lança e contra-lança			8,20	0,55	0,12	1170
					5,87	0,20	0,16	380

Pos. Item Rep Voce Pos. Ref.	Anz. Qty. Qte. Qta. Cant. Cant.				L (m)	B (m)	H (m)	kg*
Turm		Tower / Mât / Torre Torre / Torre						
14	14	Turmstück / Tower section			132 HC 2,50	1,80	1,80	1090
	10	Elément de mât / Elemento di torre			170 HC 4,14	1,90	1,90	1850
	11	Tramo de torre / Peça de torre, comprida			200 HC 4,14	2,30	2,30	2240
	12	Tramo torre / Torre			290 HC 4,14	2,30	2,30	2300
15	7	Turmstück lang / Long tower section			132 HC 5,00	1,80	1,80	1830
	3	Elément de mât long / Elemento di torre, lungo			132 HC 10,00	1,80	1,80	3430
		Tramo de torre largo / Peça de torre, comprida			132 HC 12,50	1,80	1,80	4200
16	1	Grundturmstück / Base tower section			154 HC 6,85	1,80	1,80	2930
		Mât de base / Elemento di torre base			154 HC 10,00	1,80	1,80	3990
		Tramo base / Peça de base de torre			170 HC 9,60	1,90	1,90	4480
					200 HC 8,85	2,30	2,30	4280
					290 HC 8,85 (12,42)	2,30 (2,30)	2,30 (2,30)	4830 (7940)
Klettereinrichtung		Climbing equipment / Equipement de télescopage / Attrezzatura per allungamento della gru Equipo de trepado / Acesoários p. subida no edificio						
17	1	Führungsstück kpl. / Guide section cpl. / Cage			132 HC 6,45	2,10	2,42	2660
		télescopique cpl. / Gabbia di sopraelevazione compl.			132 HC 9,60	2,10	2,42	4410
		Torre de montaje completa / Peça de guia compl.			170 HC 9,04	2,31	2,28	4750
					200 HC 8,39	2,68	2,58 (3,04)	5100
					290 HC 8,39	2,68	2,58 (3,04)	5100
18	1	Hydraulikanlage, Stütz- u. Klettertraverse / Hydraulic unit, supporting a. climbing			132 HC 2,87	2,12	1,06	1050
		cross members / Système hydraulique avec traverses d'appui et de télescopage			170 HC 2,00	1,10	1,00	1100
		Sistema idraulico, traversa di appoggio e allungamento gru / Sistema hidráulico con			200 HC 2,30	1,25	1,00	1150
		traviesa de apoyo y trepado / Instalação hidráulica, travessa de apoio e subida			290 HC 2,30	1,25	1,00	1150
Unterwagen		Undercarriage / Châssis / Carro Carro con mástil / Carro de guindaste						
19	2	Fahrschemel mit Antrieb / Rail bogie with drive			132 HC 1,38	0,88	0,87	900
		Bogie moteur / Telaio con gruppo propulsore			170 HC 1,46	0,84	0,87	920
		Caja rodillo motriz / Quadro sem grupo de propulsão			200 HC 1,46	0,84	0,87	920
					290 HC 1,63 (1,46)	0,92 (0,84)	0,95 (0,87)	1690 (920)
20	2	Fahrschemel ohne Antrieb / Rail bogie without drive			132 HC 1,17	0,60	0,87	860
		Bogie fou / Telaio senza gruppo propulsore / Caja rodillo			170 HC 1,15	0,60	0,87	880
		conducido / Quadro com grupo de propulsão			200 HC 1,15	0,60	0,87	880
					290 HC 1,37 (1,15)	0,62 (0,60)	0,95 (0,87)	1340 (880)
21	1	Tragholm lang / Long support arm			132 HC 7,12	0,78	0,65	950
		Longeron long / Longherone lungo			170 HC 7,15	0,80	0,70	1070
		Brazo soporte largo / Travessa comprida			200 HC 9,10	0,82	0,74	1350
					290 HC 9,10 (11,95)	0,80 (0,82)	0,80 (0,80)	1650 (2200)
22	2	Tragholm kurz / Short support arm			132 HC 3,45	0,56	0,55	408
		Longeron court / Longherone corto			170 HC 3,45	0,60	0,70	500
		Brazo soporte corto / Travessa curta			200 HC 4,41	0,62	0,71	615
					290 HC 4,45 (5,58)	0,77 (0,65)	0,77 (0,77)	800 (1035)
23	2 + 2	Randträger / Border support			132 HC 4,02	0,35	0,12	95
		Traverse / Supporti base			170 HC 4,08 - 4,30	0,16 - 0,33	0,11 - 0,14	80 - 200
		Traviesa / Apoio de bordo			200 HC 5,48 - 5,46	0,11 - 0,17	0,16 - 0,38	118 - 454
					290 HC 5,46 - 5,40	0,11 - 0,18	0,16 - 0,38	175 - 525
					(7,52 - 7,46)	(0,10 - 0,17)	(0,10 - 0,38)	(366 - 912)
24	4	Stützholm / Support strut			132 HC 3,78	0,15	0,22	200
		Hauban de châssis / Correnti di appoggio			170 HC 3,53	0,25	0,17	240
		Tirante vertical / Travessa de apoio			200 HC 4,23	0,17	0,25	275
					290 HC 4,14 (6,55)	0,18 (0,22)	0,25 (0,25)	320 (600)
25	1	Unterwagen-Turmstück / Undercarriage tower section			132 HC 3,50	2,06	2,06	1320
		Mât de châssis / Elemento di torre del carro			170 HC 3,30	2,15	2,15	2000
		Tramo de carro / Peça de torre do chassis			200 HC 3,73	2,52	2,52	1950
					290 HC 3,73 (6,70)	2,62 (2,53)	2,62 (2,53)	2550 (3800)
26	1	Stapel Aufstiege und Podeste / Bundle of ladders and platforms			132 HC 3,50	1,20	1,00	1000
		Faisceau d'échelles et de plates-formes / Serie di scale e rampe						
		Paquete de escaleras y plataformas / Escadas e patamares						
27	1	Kiste mit Kleinteilen / Crate with small parts			2,00	1,00	1,00	2000
		Caisse contenant des accessoires / Cassa con accessori						
		Caja con accesorios / Caixa de acessórios						

() **Angaben in Klammern gelten für 8 m-Unterwagen.** / The data in brackets are valid for an undercarriage of 8 m. / Les données techniques indiquées entre parenthèses sont valables pour un châssis de 8 m. / Caratteristiche in (.) valgono per carro di 8 m. / Los datos entre paréntesis son válidos para carro de 8 m. / Características em (.) válidas pelo chassis de 8 m.

* **Einzelgewichte.** / Single weights. / Poids individuels. / Singoli pesi. / Pesos unitarios. / Pesos de peças componentes.

Konstruktionsänderungen vorbehalten! / Subject to alterations! / Sous réserves de modifications! / Riservato il diritto di modifiche strutturali! / Sujeto a modificaciones! / Salvo modificação da construoção!

Sämtliche Angaben erfolgen ohne Gewähr. / This information is supplied without liability. / Ces renseignements sont sans garantie. / Tutte le indicazioni fornite senza garanzia. / Declinamos toda responsabilidad derivada de la información proporcionada. / Declinamos qualquer responsabilidade quanto à informação fornecida.

121 P - 5816 • EN 14439:2009 - FEM1.001-A3 • BGL C.0.10.0140 • 01.10 / 6

Printed in Germany.