

## Hubhöhe

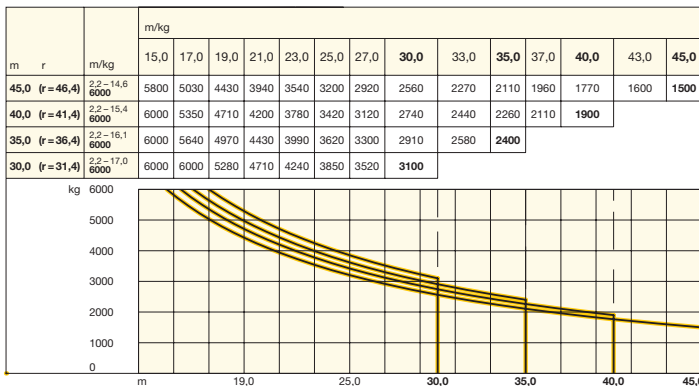
Hoisting height / Hauteur sous crochet / Altezza di sollevamento / Altura bajo gancho / Altura de montagem

		80 HC		120 HC					
15		51,6*	-	51,1*	-	47,3*	-	48,8*	-
14		49,1*	52,2*	48,6*	51,7*	44,8*	47,9*	46,3*	49,2*
13		46,6	49,7*	46,1	49,2*	42,3	45,4*	43,8	46,9*
12		44,1	47,2	43,6	46,7	39,8	42,9	41,3	44,4
11*	11	41,6	44,7	41,1	44,2	37,3	40,4	38,8	41,9
10*	10	39,1	42,2	38,6	41,7	34,8	37,9	36,3	39,4
9	9	36,6	39,7	36,1	39,2	32,3	35,4	33,8	36,9
8	8	34,1	37,2	33,6	36,7	29,8	32,9	31,3	34,4
7	7	31,6	34,7	31,1	34,2	27,3	30,4	28,8	31,9
6	6	29,1	32,2	28,6	31,7	24,8	27,9	26,3	29,4
5	5	26,6	29,7	26,1	29,2	22,3	25,4	23,8	26,9
4	4	24,1	27,2	23,6	26,7	19,8	22,9	21,3	24,4
3	3	21,6	24,7	21,1	24,2	17,3	20,4	18,8	21,9
2	2	19,1	22,2	18,6	21,7	14,8	17,9	16,3	19,4
1	1	16,6	19,7	16,1	19,2	12,3	15,4	13,8	16,9
0	0	a) 14,1 b) 17,2		a) 13,6 b) 16,7		a) 9,8 b) 12,9		a) 11,3 b) 14,4	
		m		m		m		m	
80 HC (88 HC)	120 HC (132 HC)								

\* 80 HC (88 HC) - Nur mit Grundturm 6,85 m. / 80 HC (88 HC) - Only with base tower section 6.85 m. / Mât 80 HC (88 HC) - Seulement avec élément mât de base de 6,85 m. / 80 HC (88 HC) - Solo con torre base da 6,85 m. / 80 HC (88 HC) - Con tramo de base de 6,85 m.

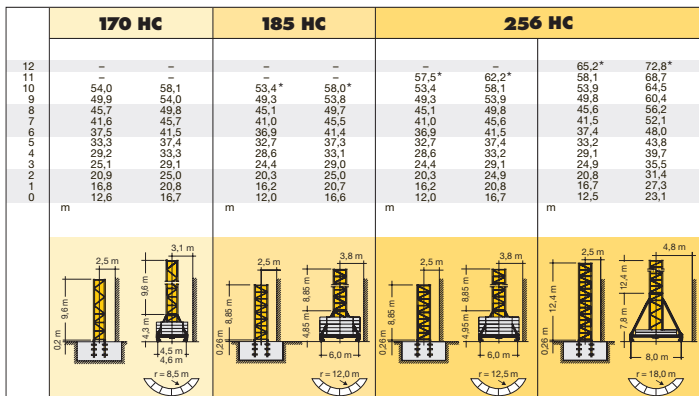
# Ausladung und Tragfähigkeit

Radius and capacity / Portée et charge / Sbraccio e portata / Alcances y cargas / Alcance e capacidade de carga



## Antriebe

Driving units / Mécanismes d'entraînement / Azionamenti / Mecanismos / Mecanismos



Weitere Hubhöhen sowie Klettern im Gebäude auf Anfrage. / Further hoist heights and climbing in the building on request.

Hauteurs sous crochet plus élevées et hissage dans le bâtiment sur demande. / Altre altezze di sollevamento come pure varianti di gru allungabili: su richiesta. / Para alturas bajo gancho superiores y trepado en el interior del edificio, consultar. / Outras alturas de elevação e subida no edifício: conforme ao pedido.

# Antriebe

Driving units / Mécanismes d'entraînement / Azionamenti / Mecanismos / Mecanismos

	0 ↔ U/min 0,8 sl./min tr./min	1 x 6,3 kW
	0 ↔ 100,0 m/min	5,5 kW FU
	25,0 m/min	2 x 3,0 kW 80 HC (88 HC) 120 HC (132 HC) 2 x 7,5 kW 256 HC (290 HC) 2 x 5,5 kW (185 HC, 170 HC)
		22 kW 30 kW FU 52,0 42,0
<b>kVA</b>		

	<b>Stufe / Step / Cran</b> Marcia / Grado Velocidade kg m/min	
22,0 / 18,0 / 4,0 kW Elmag, 2-Gang WIW 220 RX 046		
	<b>2 Lagen</b> Layers Couches Strati Camadas Capas	
	1	6000 3,0 6000 14,0 4100 27,0
	2	2500 7,7 2500 35,0 1300 70,0

# Antriebe

Driving units / Mécanismes d'entraînement / Azionamenti / Mecanismos / Mecanismos

	↔ <b>stufenlos</b> / stepless / régl. continu régl. progressive / sin escalones / sem degraus kg m/min
30,0 kW FU WIW 240 VZ 403	
	<b>5 Lagen</b> Layers Couches Strati Camadas Capas
142,0 m LS-Trommel	<b>1</b> 6000 0 ↔ 25 1300 0 ↔ 92 <b>2</b> 3300 0 ↔ 44 600 0 ↔ 162
<p><b>1</b> Gang / Speed / Vitesse Marcia / Velocidad Velocidade</p> <p><b>2</b> Gang / Speed / Vitesse Marcia / Velocidad Velocidade</p>	

Weitere Elmag-Hubwerke: siehe Broschüre „Zusätzliche Hubwerksvarianten“ / Further hoist gears: see brochure „Additional hoist gear variants“ / Autres mécanismes de levage: voir brochure „Variantes supplémentaires du mécanisme de levage“ / Ulteriori argani ad innesto elettromagnetico: vedere prospetto „argani alternativi“ / Otros mecanismos de elevación de Elmag: Ver folleto „Mecanismos de elevación adicionales“ / Outros mecanismos de elevacao de ELMAG: Ver Folheto „Mecanismos de elevação adicionais“

Montagegewichte: siehe Betriebsanleitung. / Erection weights: see instruction manual. / Poids de montage: voir manuel de service.  
 Peso di montaggio: vedere la istruzioni sull'uso. / Peso de montagem: veja-se as instruções p. uso. / Peso para el montaje: según manual.

## Kranoberteil

Upper part of crane / Partie supérieure de grue / Parte superiore della gru  
 Parte superior grúa / Parte superior do guindaste

Pos. Item	Anz. Qty.			L (m)	B (m)	H (m)	kg*	
1	1	<b>Drehbühne kpl. / Slewing platform cpl.</b> Ensemble mâle cabine compl. / Conjunto plataforma de giro / Plataforma giratória compl.		80 HC (88 HC) 120 HC (132 HC) 170 HC 185 HC (200 HC) 256 HC (290 HC)	7,15 7,15 7,14 7,58 7,58	2,35 2,35 2,50 2,66 2,66	7800 7800 7850 8300 8300	
2	1	<b>Gegenausleger / Counter-jib</b> Contre-flèche / Controbraccio Contra-pluma / Contra-lança			11,25	2,42	0,87	3200
3	1	<b>Ausleger-Ankerstück / Jib heel section</b> Pied de flèche / Settore articolato di braccio / Base articulada de lança Pluma tramo primero		611	11,87	1,70	2,37	⊙ 2260
4	1	<b>Ausleger-Zwischenstück / Intermediate jib section</b> Élément intermédiaire de flèche Spezzone di braccio / Peça suplementar da lança / Tramo intermedio pluma		621	11,88	1,50	2,25	⊙ 1350
5	1	<b>Ausleger-Zwischenstück / Intermediate jib section</b> Élément intermédiaire de flèche Spezzone di braccio / Peça suplementar da lança / Tramo intermedio pluma		622	6,95	1,50	1,68	⊙ 600
6	1	<b>Ausleger-Zwischenstück / Intermediate jib section</b> Élément intermédiaire de flèche Spezzone di braccio / Peça suplementar da lança / Tramo intermedio pluma		623	5,30	1,50	1,68	⊙ 350
7	1	<b>Ausleger-Zwischenstück / Intermediate jib section</b> Élément intermédiaire de flèche Spezzone di braccio / Peça suplementar da lança / Tramo intermedio pluma		624	10,30	1,50	1,68	⊙ 540
8	1	<b>Ausleger-Kopfstück / Jib head</b> Pointe de flèche / Punta fleccia Cabeça de lança / Tramo punta de pluma			0,62	1,73	1,88	⊙ 160
9	1	<b>Laufkatze und Lasthaken / Trolley and hook</b> Chariot de distribution et crochet / Carrello con gancio / Carrilo y gancho / Carro de pontão e gancho			1,82	1,69	1,44	550
10	1	<b>Hubwerkseinheit / Hoist gear unit / Treuil de levage</b> Gruppo meccanismo sollevamento Mecanismo de elevación / Grupo de mecanismo elevatório		W17 240 VZ 403	2,70	2,30	1,70	2500
11	1	<b>Gegenausleger mit Hubwerkseinheit 45 kW</b> Counter-jib with hoist gear unit / Contre-flèche avec treuil de levage / Controbraccio con gruppo meccanismo sollevamento Contra-pluma con mecanismo de elevación Contra-lança com grupo de mecanismo elevatório			11,25	2,42	2,35	7400

## Turm

Tower / Mât / Torre  
 Torre / Torre

12	14	<b>Turnmstück / Tower section</b>		80 HC (88 HC) 120 HC (132 HC) 170 HC 185 HC (200 HC) 256 HC (290 HC)	2,50 2,50 4,14 4,14 4,14	1,80 1,80 1,90 2,30 2,30	1,80 1,80 1,90 2,30 2,30	950 1050 1850 2050 2260
9	10	<b>Element de mât / Elemento di torre</b>						
11	11	<b>Torre / Torre</b>						
13	7	<b>Turnmstück lang / Long tower section</b>		80 HC (88 HC) 120 HC (132 HC) 170 HC 185 HC (200 HC) 256 HC (290 HC)	5,0 5,0 10,0 10,0 12,5	1,80 1,80 1,80 1,80 1,80	1,80 1,80 1,80 1,80 1,80	1630 1960 2850 3400 4200
3	3	<b>Élément de mât long / Elemento di torre, lungo</b> Tramo de torre largo / Peça de torre, comprida						
14	1	<b>Grundturnmstück / Base tower section</b> Mât de base / Elemento di torre base Tramo torre base / Peça de base de torre		80 HC (88 HC) 120 HC (132 HC) 170 HC 185 HC (200 HC) 256 HC (290 HC)	6,85 6,85 10,00 9,60 8,39	1,80 1,80 1,80 2,30 2,68	1,80 1,80 1,80 2,30 2,68	2100 2560 3420 4350 4100 4580 (7700)

## Klettereinrichtung









Climbing equipment / Equipement de télécabane / Attrezzatura per allungamento della gru  
 Equipo de trepado / Acessórios p. subida no edifício

15	1	<b>Führungsglock kpl. / Guide section cpl.</b> Cage télécabane cpl. / Galbba de sopraleveazione compl. / Peça de guia compl. / Torre de montagem completa		80 HC (88 HC) 120 HC (132 HC) 170 HC 185 HC (200 HC) 256 HC (290 HC)	6,45 6,45 9,60 8,39 8,39	2,10 2,10 2,31 2,68 2,68	2,42 2,42 2,28 2,58 (3,04) 2,58 (3,04)	2660 2660 4410 4750 5100
16	1	<b>Hydraulikanlage, Stütz- und Klettertraverse / Hydraulic unit, supporting and climbing cross members / Système hydraulique avec traverses</b> d'appui et de télécabane / Sistema idraulico, traversa di appoggio e allungamento gru / Instalação hidráulica, travessa de apoio e subida Sistema hidráulico con travesa de apoyo y trepado		80 HC (88 HC) 120 HC (132 HC) 170 HC 185 HC (200 HC) 256 HC (290 HC)	2,87 2,87 2,00 2,30 2,30	2,12 2,12 1,10 1,25 1,25	1,06 1,06 1,00 1,00 1,00	1050 1050 1100 1150 1150

Pos. Item	Anz. Qty.	Rep. Repl.	Qts. Q'ty.	Qts. Q'ty.	Qts. Q'ty.	Qts. Q'ty.	Qts. Q'ty.	L (m)	B (m)	H (m)	kg*
--------------	--------------	---------------	---------------	---------------	---------------	---------------	---------------	-------	-------	-------	-----

## Unterwagen

Undercarriage / Châssis / Carro della gru  
Carro con mástil / Carro de guindaste

17	2	<b>Fährschemel mit Antrieb</b> / Rail bogie with drive / Bogie moteur / Teloio con gruppo propulsore / Quadro sem grupo de propulsão Caja rodillo motriz		80 HC (88 HC)	1,38	0,88	0,87	980
				120 HC (132 HC)	1,38	0,88	0,87	900
				170 HC	1,46	0,84	0,87	920
				185 HC (200 HC)	1,46	0,84	0,87	920
				256 HC (290 HC)	1,53 (1,46)	0,92 (0,84)	0,95 (0,87)	1450 (1080)
18	2	<b>Fährschemel ohne Antrieb</b> / Rail bogie without drive / Bogie fou / Teloio senza gruppo propulsore / Quadro sem grupo de propulsão Caja rodillo conducido		80 HC (88 HC)	1,17	0,60	0,87	860
				120 HC (132 HC)	1,17	0,60	0,87	860
				170 HC	1,15	0,60	0,87	880
				185 HC (200 HC)	1,15	0,60	0,87	880
				256 HC (290 HC)	1,37 (1,15)	0,62 (0,60)	0,95 (0,87)	1340 (880)
19	1	<b>Tragholm lang</b> / Long support arm Longeron long / Longherone lungo Brazo largo soporte / Travessa comprida		80 HC (88 HC)	7,12	0,78	0,65	750
				120 HC (132 HC)	7,12	0,78	0,65	950
				170 HC	7,15	0,80	0,70	1070
				185 HC (200 HC)	9,10	0,82	0,74	1350
20	2	<b>Tragholm kurz</b> / Short support arm Longeron court / Longherone corto Brazo corto soporte / Travessa curta		80 HC (88 HC)	3,45	0,56	0,55	350
				120 HC (132 HC)	3,45	0,56	0,55	408
				170 HC	3,45	0,60	0,70	500
				185 HC (200 HC)	4,41	0,52	0,71	615
21	2 + 2	<b>Randträger</b> / Border support Traverse / Support base Traviesa / Apoio de bordo		80 HC (88 HC)	4,02	0,35	0,12	85
				120 HC (132 HC)	4,02	0,35	0,12	95
				170 HC	4,08 - 4,30	0,16 - 0,33	0,11 - 0,14	80 - 200
				185 HC (200 HC)	5,48 - 5,48	0,11 - 0,17	0,16 - 0,38	118 - 454
22	4	<b>Stützholm</b> / Support strut Hauban de châssis / Correnti di appoggio Tirante vertical / Travessa de apoio		80 HC (88 HC)	3,78	0,15	0,22	175
				120 HC (132 HC)	3,78	0,15	0,22	200
				170 HC	3,53	0,25	0,17	240
				185 HC (200 HC)	4,23	0,17	0,25	275
23	1	<b>Unterwagen-Turmstück</b> / Undercarriage tower section / Mât de châssis / Elemento di torre del carro / Tramo de carro / Peça de torre do chassis		80 HC (88 HC)	3,50	2,06	2,06	1110
				120 HC (132 HC)	3,50	2,06	2,06	1320
				170 HC	3,30	2,15	2,15	2000
				185 HC (200 HC)	3,73	2,52	2,52	1950
24	1	<b>Stapel Aufstiege und Podeste</b> / Bundle of ladders and platforms Faisceau d'échelles et de plates-formes / Serie di scale e rampe Paquete de escaleras y plataformas / Escadas e patamares		120 HC (132 HC)	3,50	1,20	1,00	1000
				170 HC	3,50	1,20	1,00	1000
				185 HC (200 HC)	3,73	2,52	2,52	1950
				256 HC (290 HC)	3,73 (6,70)	2,62 (2,53)	2,62 (2,53)	2550 (3800)
25	1	<b>Kiste mit Kleinteilen</b> / Crate with small parts Caisse contenant des accessoires / Cassa con accessori Caja con accesorios / Caixa de acessórios		2,00	1,00	1,00	2000	

( ) **Angaben in Klammern gelten für 8 m-Unterwagen.** / The data in brackets are valid for an undercarriage of 8 m. / Les données techniques indiquées entre parenthèses sont valables pour un châssis de 8 m. / Caratteristiche in (...) valgono per carro di 8 m. / Los datos entre paréntesis son válidos para carro de 8 m. / Características em (...) válidas pelo chassis de 8 m.

\* **Einzelgewichte.** / Single weights. / Poids individuels. / Pesi di componenti. / Pesos de peças componentes. / Pesos unitarios.

### Konstruktionsänderungen vorbehalten!

Subject to alterations! / Sous réserves de modifications!  
Si fa riserva di modifiche! / Salvo modificação da construação!  
¡Sujeto a modificaciones!

### Sämtliche Angaben erfolgen ohne Gewähr. / This information is supplied without liability.

Ces renseignements sont sans garantie. / La indicazioni contenute si intendono salvo errori ed omissioni.  
Declinamos toda responsabilidad derivada de la información proporcionada. / Declinamos qualquer  
responsabilidade quanto à informação fornecida.